

## 児童発達発達支援事業

9:00 来所・バイタル  
療育活動  
11:45 昼食  
12:45 昼寝(必要児童のみ)  
13:00 療育活動  
14:00 お迎え  
※14時以降は日中一時支援事業を  
利用し17:00まで対応できます。

利用対象児童  
未就学児(0才～6さい)  
市町村より支援決定されている児童

療育内容(将来を左右する大事な時)  
心身の発達がめまぐるしく伸びる時期です。  
この時期の療育が最も大切になります。  
児童期への基礎づくりになるため、様々な  
療育プログラムを実施していきます。  
説明的・説得的・納得的支援及び  
がまん・がんばる・かんがえる学習  
そして、自発的・自立的行動へ繋がります。

利用定員数 : 多機能型10名  
看護師配置 : あり(正看護師常勤勤務)  
OT・PT・ST配置予定  
障がい種別問わずお預かり可能

通所日及び時間について  
平日 月曜日～金曜日  
休み 祭日・土曜・日曜日  
平日 9:00～14:00  
※基本的には送迎はありません  
特別に必要な場合は相談して下さい。

## 放課後等デイサービス事業

平日 14:00 来所・バイタル  
14:15 個別活動  
15:00 おやつ  
15:30 個別活動  
16:00 集団活動  
16:40 掃除  
16:50 帰りの会  
17:00 お迎え(送迎)

長期休み

9:00 来所  
10:00 外活動  
12:00 朝食  
13:00 個別活動  
14:00 集団活動  
14:40 掃除  
14:50 帰りの会  
15:00 お迎え(送迎)

※15時以降の利用につきましては  
日中一時支援事業を利用し  
17:00まで利用できます。

利用対象児童  
小学部 1年生～高等部 3年生  
※基本的には送迎はありません  
特別に必要な場合は相談して下さい。  
利用定員数 : 多機能型10名  
看護師配置 : あり(正看護師常勤勤務)  
OT・PT・ST配置予定  
障がい種別問わずお預かり可能  
市町村より支給決定されている児童

通所日及び時間について  
平日 月曜日～金曜日  
休み 祭日・土曜・日曜日

## 生活介護事業

9:30 来所・バイタル(送迎)  
9:45 生産活動・創作活動  
10:30 休憩  
10:45 生産活動・創作活動  
11:45 昼食  
13:00 生産活動・創作活動  
14:45 片付け  
(講師を招いて余暇等実施する日も有)  
15:30 おかえり(送迎)  
※15時半以降の利用につきましては  
日中一時支援事業を利用し  
17:00まで利用できます。

利用対象者  
区分3以上の方及び50歳以上の方は  
区分2以上になります。障がい種別問わず  
利用は出来ますが、作業も行いますので  
まずは見学をしてみてください。

※昼食は持参もしくは、注文の方は、  
他法人よりお弁当の配達ができます。

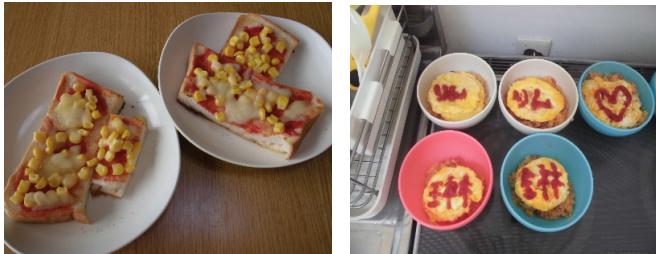
利用定員10名  
障がい種別問わず利用可  
看護師配置 : あり(正看護師常勤勤務)  
OT・PT・ST配置予定

通所日及び時間について  
平日 月曜日～金曜日  
休み 祭日・土曜・日曜日  
平日 9:30～15:30  
※送迎につきましては可能ですが  
ご相談下さい

## 活動写真



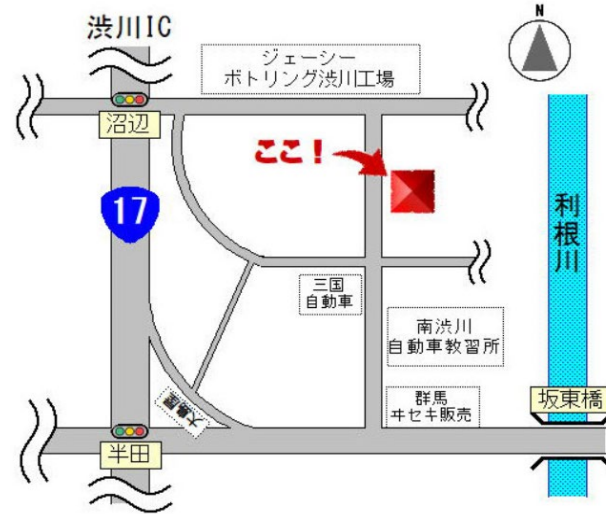
## <手作りおやつ>



## <制作活動>

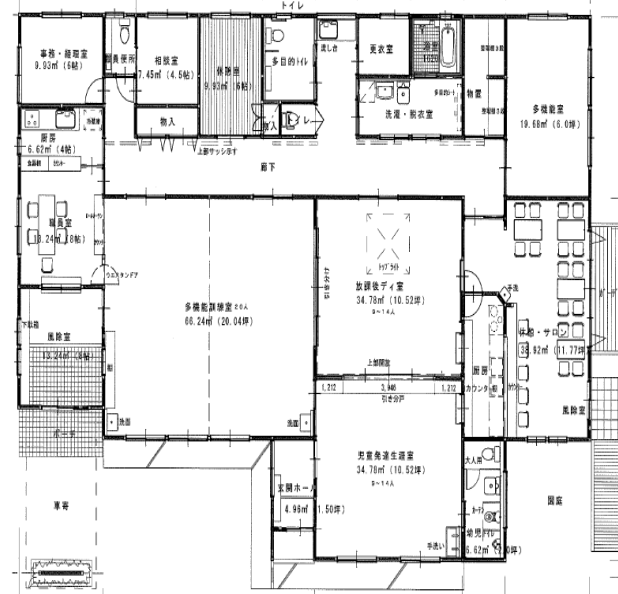


## <案内図>



渋川市半田2197番1

## <施設内平面図>



## 特定非営利活動法人 ビューティフルデイズ



平成31年10月オープン予定

(仮)多機能型施設琳琳

☆住所 渋川市半田2197番1

☆生活介護 10名定員

☆放課後等デイサービス

児童発達支援 合わせて10名定員

☆喫茶店サロン

法人本部住所 渋川市北橘町真壁1938番地7

連絡先 TEL/FAX 0279-25-8370

事業所名 放課後等デイサービス琳琳

相談支援事業所 美輪

事業所名 放課後等デイサービス第2琳琳

連絡先 TEL/FAX 0279-25-8720

住所 渋川市北橘町真壁1938番地2

事業所名 放課後等デイサービス第3琳琳

連絡先 TEL/FAX 0270-75-6088

住所 佐波郡玉村町下新田226番地2

法人ホームページ [www.b-deizu.com](http://www.b-deizu.com)

法人アドレス [b\\_deizu\\_rinrin@yahoo.co.jp](mailto:b_deizu_rinrin@yahoo.co.jp)